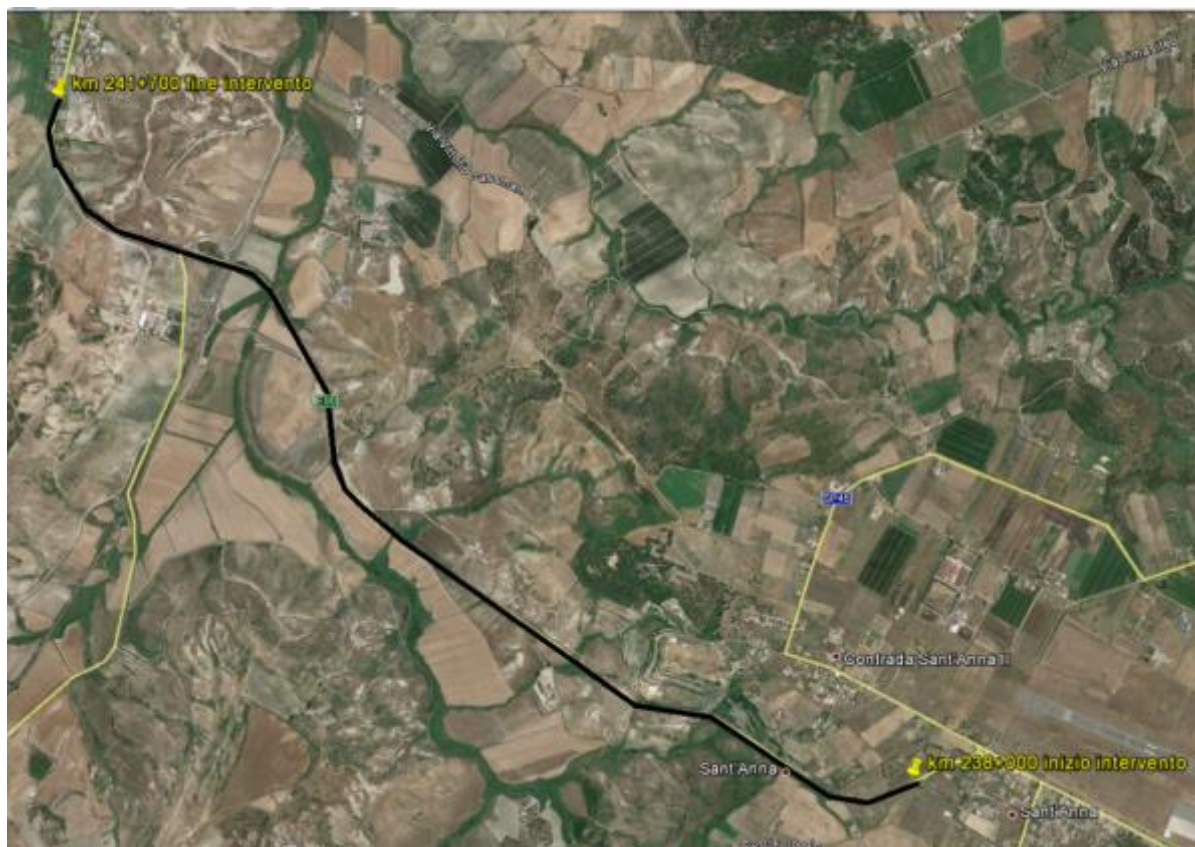


FONDO PER LO SVILUPPO E LA COESIONE 2014 - 2020	
SCHEDA INTERVENTO N.	13
CODICE PROGETTO	CZ384
STRADA	
SS.N.106 JONICA	
TITOLO INTERVENTO	
Manutenzione e messa in sicurezza del tratto stradale esistente compreso fra il Km 238+000 (Aeroporto S.Anna) ed il Km 241+700 (Sv. Crotone Papanice)	
TIPOLOGIA INTERVENTO	
Adeguamento e messa in sicurezza	
LOCALIZZAZIONE	
Calabria	
DESCRIZIONE SINTETICA	
<p>Il tratto stradale in questione rappresenta il raccordo fra la rotatoria sita all'estremità sud del tratto della SS 106 che fiancheggia l'aeroporto di Crotone e lo svincolo iniziale (Crotone Papanice) della futura tangenziale di Crotone.</p> <p>L'intervento in progetto prevede l'adeguamento, per quanto possibile, dell'attuale infrastruttura alla categoria C1 delle vigenti norme (piattaforma unica da 10.50 m con una corsia da 3.50 m per senso di marcia).</p> <p>Sulla base di valutazioni preliminari e del fatto che la sede stradale esistente generalmente non richiede ampliamenti, si prevedono una serie interventi di manutenzione straordinaria e messa in sicurezza, principalmente consistenti nella sistemazione dell'idraulica di piattaforma, sostituzione delle barriere sicurvia, rifacimento della pavimentazione e della segnaletica, oltre ad interventi di manutenzione ordinaria e/o straordinaria delle opere d'arte (3 viadotti e 1 ponte oltre ad alcune opere minori e di sostegno) presenti lungo la tratta.</p>	
SOGGETTO ATTUATORE	
Anas	
COSTO DELL'INTERVENTO (milioni di euro)	
25,00 (importo FSC 25,00)	

## OBIETTIVI GENERALI E FINALITA'

L'intervento si colloca all'interno del quadro di ammodernamento e potenziamento della statale Jonica esistente fra Crotone e Sibari, sia tramite l'adeguamento di tratti della sede attuale che la realizzazione di tratti in nuova sede

## PLANIMETRIA GENERALE INTERVENTO



## STATO AVANZAMENTO PROGETTUALE

## Studio di fattibilità

## BREVE DESCRIZIONE DEI RISULTATI ATTESI

Il progetto di manutenzione straordinaria e messa in sicurezza garantisce un incremento della sicurezza della circolazione.

## INDICATORE DI REALIZZAZIONE

Realizzazione degli interventi di manutenzione e messa in sicurezza del tratto stradale esistente compreso fra il Km 238+000 (Aeroporto S. Anna) ed il Km 241+700 (Sv. Crotone Papanice) per uno sviluppo di circa 4 km

CRONOPROGRAMMA E PIANO FINANZIARIO PER ANNUALITA'																
ANNO	2016		2017		2018		2019		2020		2021		2022		2023	
ATTIVITA'																
SPESA(*)			0,02		0,08		2,62		2,58		4,9		6,13		8,67	

Legenda

	Progettazione		Affidamento		Realizzazione			
--	---------------	--	-------------	--	---------------	--	--	--

STRUMENTO ATTUATIVO								
Piano Pluriennale Anas 2016 - 2020								

(\*) Progettazione e Realizzazione